

GÎTE LE DOUGLAS
BLEU - SAINT-JEAN-
SOLEYMIEUX - LOIRE
FOREZ

**Gîte Le Douglas Bleu - Saint-Jean-
Soleymieux**

Location de vacances pour 8 personnes à Soleymieux

<https://giteledouglasbleu.fr>



Francis Ducreux

- 07 70 19 41 47

A Gîte Le Douglas Bleu - Saint-Jean-Soleymieux :
59 boucle d'Urzenge 42560 Saint-Jean-Soleymieux

Gîte Le Douglas Bleu - Saint-Jean-Soleymieux

Chalet

8

personnes

3

chambres

120

m²

Situé dans les monts du Forez proche de l'Auvergne, venez découvrir cette habitation atypique en rondins de bois. Son environnement, son confort et sa vue imprenable vous séduiront à coup sûr !

Au carrefour des départements de La Loire, de la Haute-Loire et du Puy de Dôme cette fuste située à 4 km du village et à 15 km de Montbrison vous accueille dans un cadre champêtre et préservé. Idéal pour se ressourcer, vous pourrez découvrir cette belle campagne en parcourant chemins et bois. A proximité les activités ne manquent pas : villages de caractère, base de loisirs, cueillette de champignons, stations de ski, découverte des Hautes-Chaumes et des gorges de La Loire sans oublier la gastronomie locale. Le Douglas Bleu d'une capacité de 8 personnes (10 en appoint) se compose d'une grande entrée de style avec dressing, cellier et toilette. Celle-ci vous mène à une grande pièce de vie (70 m²) équipée d'un poêle de masse et attenante à une terrasse extérieure (40m²). A l'étage, se situent 3 chambres (2 avec un lit double et une 3e avec 2 lits superposés), une salle d'eau et WC. En mezzanine, une salle de jeu, télé est également disponible.

Pièces et équipements

Chambres

Chambre(s): 3
Lit(s): 6
dont lit(s) 1 pers.: 4
dont lit(s) 2 pers.: 3

Salle de bains / Salle d'eau

- Sèche cheveux
- Sèche serviettes

Salle(s) de bains (avec baignoire): 1

WC

WC: 2

- WC indépendants

Cuisine

- Cuisine américaine
- Appareil à raclette

- Congélateur
- Four
- Four à micro ondes
- Lave vaisselle
- Réfrigérateur

Autres pièces

- Salon
- Cellier
- Séjour

Media

- Télévision
- Wifi

Autres équipements

- Lave linge privatif
- Sèche linge privatif

Chauffage / AC

- Cheminée

Exterieur

- Barbecue
- Cour
- Salon de jardin
- Terrain clos

Divers

Infos sur l'établissement

Communs

- A proximité propriétaire
- Entrée indépendante
- Habitation indépendante

Activités

Réseaux

P *Stationnement*

- Parking
- Parking privé

Services

- Location de draps et/ou de linge
- Nettoyage / ménage

Extérieurs

A savoir : conditions de la location

Arrivée

Pour la location à la semaine arrivée le samedi vers 15h

Départ

Langue(s) parlée(s)

- Anglais
- Espagnol
- Français

Annulation/ Préparation/ Dépot de garantie

Moyens de paiement

Ménage

Le gîte devra être rendu rangé et propre. Sinon il est possible de prendre le forfait ménage à 80€.

Draps et Linge de maison

Draps et linge de maison non compris mais possibilité de les louer.

Enfants et lits d'appoints

- Lit bébé

Animaux domestiques

Les animaux ne sont pas admis.

Tarifs

Gîte Le Douglas Bleu - Saint-Jean-Soleymieux

Nos tarifs et nos disponibilités sont actualisés sur notre site :
<https://giteledouglasbleu.fr>

Mes recommandations



La Forez'tière

04 77 88 39 35

41 route de Marols

2.2 km
Saint-Jean-Soleymieux

1

Restaurant traditionnel et pizzeria, la Forez'tière propose une cuisine provençale et italienne avec des pâtes, pizzas, viandes, poissons et salades.



Food Truck

07 74 45 26 52

Place de la Fontaine

2.3 km
Soleymieux

2

Food truck qui propose des burgers et frites à emporter. Mise en place à partir de 17h.



L'Orée du bois

04 77 76 72 13

8 place de l'église

3.2 km
Gumières

3

Découvrez ce restaurant traditionnel au cœur du village. Plats traditionnels et originaux à base de produits frais et locaux vous sont proposés dans une ambiance de bistrot chaleureuse.



Auberge de Marols

09 83 06 40 96

6, rue des pèlerins

4.0 km
Marols

4

Dans un cadre exceptionnel, à 850 m d'altitude, l'Auberge de Marols vous accueille tout au long de l'année. Nous sommes heureux de vous présenter une cuisine gourmande et de saison à base de produits du terroir, ainsi qu'un large panel de vins.

Mes recommandations (suite)



Pizz'à Vitto

09 50 85 46 36

63 route de St-Jean

4,5 km <https://pizzavitto.fr/?fbclid=IwAR2TVu38>
Margerie-Chantagret

Pizz'à Vitto vous propose ses pizzas de fabrication 100% artisanales, personnalisables, avec des produits frais et de qualité. Un service à table et des plats italiens sont servis à Margerie ainsi qu'un distributeur est à disposition 7j sur 7;



Auberge du Marais

04 77 50 00 40

Le bourg

5,3 km www.lauberiedumarais.com/
La Chapelle-en-Luzye

Un restaurant situé dans un petit village du Haut Forez à 1000 mètres d'altitude à 9 km de Saint-Bonnet-le-Château. Séverine et Fabien Cizeron vous accueillent dans une ancienne ferme entièrement rénovée, en respectant l'authenticité du lieu.



Le Clos perché

04 77 50 00 08

51, chemin de ronde

5,6 km <http://leclosperche.fr/>
Montarcher

Sylviane Fourrets, au service. Julien Magne, en cuisine. Ces deux-là forment un duo sans pareil pour faire d'un repas un moment unique ! Le guide Michelin ne s'y est pas trompé. Il leur a attribué un bib gourmand...



L'instant présent, restaurant du Domaine et Château de Valinches

04 77 52 22 47

6,9 km [route de Valinches](#)
Marols

Le Restaurant du Domaine, L'Instant Présent, est le rendez-vous des voyageurs du bon et du beau, pour qui la cuisine est une notion qui se partage. Notre Chef et sa brigade proposent une cuisine authentique et généreuse, privilégiant les circuits courts.



Mes recommandations (suite)



La Delizia

04 77 76 97 76

Route du Vieil Ecotay 2, berges du Cotayet

**9.4 km
Ecotay-l'Olme**

L

Restaurant avec cuisine italienne raffinée, des pizzas napolitaines. Un bar afterwork avec des planches d'antipasti et charcuteries italiennes à déguster, le tout dans un beau cadre dépay sant.



L'Aventure OBUT® - Le Restaurant "Carré Pétanque"

04 77 45 57 05

5, route du Cros

**9.5 km
Saint-Bonnet-le-Château**
<https://www.laventureobut.com/>

M

Amitié, jeux, bonne humeur, saine compétition, partage... Toutes les valeurs de la pétanque sont réunies dans un espace conçu par Obut pour faire partager et parfois découvrir ce que les hommes ont en commun.



Les Temps Nouveaux

04 77 37 96 71

29 route du musée Lieu-dit l'Etang

**10.0 km
Estivareilles**
<http://www.les-plaisirs-du-palais.com/>

N

Les Temps Nouveaux vous accueillent à l'entrée du village d'Estivareilles pour vous faire découvrir, au gré des saisons, une cuisine fine, au goût du jour, confectionnée uniquement à base de produits frais et locaux.



La Calèche

04 77 50 15 58

2 place du Commandant Marey

**10.3 km
Saint-Bonnet-le-Château**
<http://www.restaurantlacaledge.fr/>

P

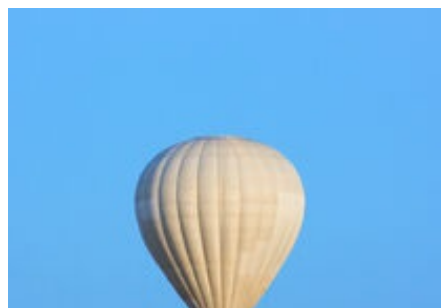
Installés depuis 24 ans dans le village de caractère de St Bonnet-le-Château, dans un ancien hôtel particulier de la fin du XVIII^e siècle à l'entrée du quartier historique, nous élaborons une cuisine gastronomique, "fait maison" à base de produits frais.

Mes recommandations (suite)

- [TOP 10 en Forez](#)
- [Randonnées](#)

Office de Tourisme Loire Forez

www.rendezvousenforez.com



Forez Montgolfière

07 85 94 93 52

<https://www.forezmontgolfiere.com/>

2.4 km
Précieux

2

King ted training - Salle de sport

06 24 55 33 94

33 avenue Alsace Lorraine

Montbrison

Retrouver la forme, perdre du poids, tonifier son corps.... King Ted Training vous aide à atteindre vos objectifs avec un suivi ajusté. Accessibles à tous.



Jeu de piste Baludik - Les couleurs de Marols

04 77 96 08 69

Parking entrée du village

4.2 km
Marols
https://baludik.fr/balades/fiche_balade_p

3



Parcours nature

04 77 50 16 89

Tennis

5.4 km
La Chapelle-en-Lafaye

5

Venez faire du sport à Montarcher et La Chapelle en Lafaye grâce aux 14 ateliers installés entre Montarcher et La-Chapelle-en-Lafaye.

Mes recommandations (suite)



Parcours permanent de course d'orientation - Espace Sport d'Orientation

04 77 96 08 69

Départ Parking à l'entrée du village Montarcher

7

... ..

Parcourez un circuit matérialisé par des balises que vous devez découvrir par l'itinéraire de votre choix, en utilisant une carte spéciale d'orientation et une boussole, le plus vite possible. 4 parcours possibles selon 4 niveaux de difficulté.



Parcours permanent de course d'orientation - Espace Sport d'Orientation

04 77 96 08 69

Départ Parking à l'entrée du village La Chapelle-en-Lafaye

8

... ..

Parcourez un circuit matérialisé par des balises que vous devez découvrir par l'itinéraire de votre choix, en utilisant une carte spéciale d'orientation et une boussole, le plus vite possible. 4 parcours possibles selon 4 niveaux de difficulté.



Game'Oforez

06 03 71 95 84

lieu-dit Fortunières

**5.7 km <https://gameoforez.fr/>
Chazelles-sur-Lavieu**

9

Dans les monts du Forez à Fortunières : activités de laser tag, battle archery, tir à l'arc et parcours du combattant avec une épreuve de tir.



Game'Oforez - Battle Archery game

06 03 71 95 84

lieu-dit Fortunières

**5.7 km <https://gameoforez.fr/>
Chazelles-sur-Lavieu**

K

Dans les monts du Forez à Fortunières: activités de laser tag, battle archery, tir à l'arc et parcours du combattant avec une épreuve de tir. Retrouvez d'avril à novembre plusieurs activités insolites en extérieur, à 15 minutes de Montbrison.



: Restaurants : Activités et Loisirs : Nature : Culturel : Dégustations

Mes recommandations (suite)



Mini-golf - Acr'O'Forez

06 60 10 74 27

Acr'O'Forez Lieu dit Fortunières

5.7 km
www.acroforez.com

Chazelles-sur-Lavieu

M

Situé dans les monts du Forez, sur les hauteurs de Chazelles-sur-Lavieu dans un bel environnement boisé donnant sur la plaine du Forez, le parc Acr'O'forez vous propose diverses activités pour enfants et plus grands dont un mini-golf à 9 trous. !



Docil'âne

04 77 58 68 22

**1, route de l'ancienne école
Valensanges**

5.7 km
Lézigneux
<http://www.lahaltebleue-docilane.fr>

N

"Qui va piano, va sano" En ce sens, nos compagnons vous accompagnent en balade de quelques heures ou pour une randonnée de plusieurs jours au rythme de leurs petits sabots.



L'Aventure OBUT® - Les Pistes de pétanque

04 77 45 57 05

5, route du Cros

9.5 km
Saint-Bonnet-le-Château
<https://www.laventureobut.com/>

P

Laissez-vous tenter par une partie de pétanque indoor sur l'un de nos 7 terrains intérieurs ! Des boules sport-détente, de compétition et des accessoires sont à votre disposition quelque soit votre âge ou niveau.



Jeu de piste Baludik - Les secrets cachés des marchands

04 77 96 08 69

Place du Grand Faubourg

10.3 km
Saint-Bonnet-le-Château
https://baludik.fr/balades/fiche_balade_p

Q

Accompagnez Capucine et Coline sur les traces des marchands de Saint-Bonnet-le-Château et découvrez leurs secrets bien gardés !

Mes recommandations (suite)



Chemin de Fer du Haut-Forez - Train touristique

04 77 50 82 03

La Gare, 577 route du Musée

10.4 km
Estivareilles **S**
<http://www.cheminferhautforez.com/>

Embarquez à bord du Chemin de Fer du Haut-Forez en direction de Craponne-sur-Arzon (Haute-Loire), sur la voie ferrée de 42km construite entre 1875 et 1902 et découvrez le viaduc de Pontempeyrat! Arrêts en gare d'Usson-en-Forez et de Craponne-sur-Arzon.



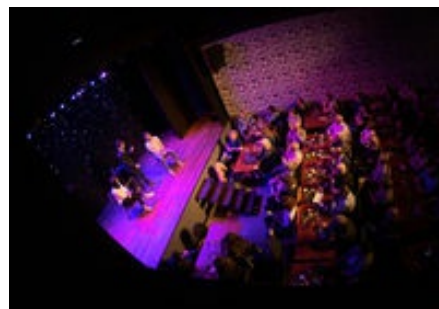
Cinéma Cin'Etoile

04 77 50 62 21

Espace Déchelette 1 route d'Augel

10.5 km
Saint-Bonnet-le-Château **T**
<http://www.cinetoile-42.fr/>

Le Cinétoile vous accueille dans sa salle de projection grâce à des équipements de qualité. Retrouvez quotidiennement des séances à destination des adultes, enfants ou famille (vacances scolaires). Mais aussi les opérations nationales ou les festivals ...



Quai des artistes

04 77 58 65 02

14, quai de l'Astrée

11.7 km
Montbrison **U**
<http://www.lequaidesartistes.fr>

Inspiré des plus grands cabarets et cafés-théâtres parisiens, Thibaut Del Corral, artiste et magicien professionnel a réussi le pari de créer ce lieu unique dédié aux spectacles et aux artistes.



Piscine Aqualude

04 77 96 24 61

Jardin d'Allard

11.8 km
Montbrison **V**
<http://www.loireforez.fr>

La piscine Aqualude, située en plein cœur du jardin d'Allard, propose à la fois baignade et balnéothérapie. Trois bassins sont à disposition des baigneurs et une pataugeoire est destinée aux tout-petits. Un solarium est ouvert durant la période estivale.

Mes recommandations (suite)



Agapes et spectacles

04 77 24 71 38

18, boulevard de la Madeleine

12,1 km
Montbrison <https://www.agapesetspectacles.fr> X

Agapes et spectacles vous propose de régaler vos papilles et de divertir votre esprit dans un cadre chaleureux et élégant. Venez savourer une cuisine traditionnelle autour de la scène ou boire une coupe de champagne dans l'une de nos loges privées.



Cinéma le Rex

04 77 96 13 16

10 avenue Charles de Gaulle

12,8 km
Montbrison <https://www.rex-montbrison42.fr> Y

La Cinéma Rex est un cinéma classé Art et Essai comprenant 5 salles pour vous garantir une diversité cinématographique. Nous vous accueillons tous les jours 365 jours par an ! Un espace café/petite restauration est à votre disposition dans le hall du Rex.



Espace trail Usson-en-Forez

04 77 96 08 69

Départ Plan d'eau

13,8 km
Usson-en-Forez <https://www.rendezvousenforez.com> Z

Usson-en-Forez fait partie des 3 stations de Trail de l'espace Trail Massif du Forez créée en 2020. Venez explorer ces 4 parcours de 6, 8, 12 et 20 km au départ du plan d'eau, à travers bois et collines.



Enquête au Moulin des Massons : le trésor du moulin

04 77 76 86 45

799 chemin des Massons

14,8 km
Saint-Bonnet-le-Courreau
<https://www.moulindesmassons.com>

Jeu d'investigation, cet « Enquête Game » créé par un prestataire spécialiste Randoland, se pratique en itinérance à partir de l'écomusée du Moulin des Massons.



Mes recommandations (suite)



Table d'orientation

04 77 50 36 83

Le Bourg A l'entrée du village à gauche (vers la Madone)

4.1 km Marols 2

Cette table est située à proximité de la Madone de Marols, à proximité du sentier balisé chemin des brigands, plus variante au circuit des babets.



Table d'orientation

04 77 50 36 83

Le Bourg Sur le parcours botanique

5.2 km La Chapelle-en-Lafaye 3

Fenêtre ouverte sur la Vallée de l'Andrable, la table d'orientation de La Chapelle-en-Lafaye est située dans un endroit calme et reposant. On y accède par le chemin face au porche de l'église : Un arrêt indispensable lors de votre balade !



Table d'orientation

04 77 50 16 89

le bourg

5.6 km Montarcher 4

Au pied de l'église de Montarcher, juste devant une très belle croix, datant du XVIIe siècle, se trouve une table d'orientation qui permet d'observer la vallée de l'Andrable, le Velay et les Cévennes. Parfois, même le Mont Blanc !



Autour de Grangent

04 77 96 08 69

Gorges de Loire

7.5 km www.rendezvousenforez.com Saint-Just-Saint-Rambert 5

Zone de passage depuis des millénaires, les Gorges de Loire situées au sud de St Just St Rambert sont jalonnées de sites remarquables... à découvrir à pied de préférence. Depuis l'époque médiévale, seigneurs et religieux y ont bâti châteaux et églises.

Mes recommandations (suite)



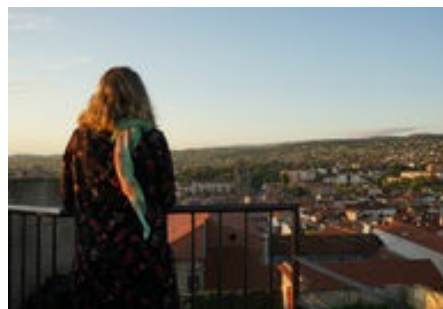
Grande Pierre bazanne

04 77 76 24 31

10.3 km
Roche

7

La Grande Pierre Bazanne, 1394m, est un neck d'origine volcanique émergeant des Hautes Chaumes du Forez. Au-dessus des forêts, elle offre un panorama à 360°. Insolite : ce bloc basaltique affole les boussoles !



Calvaire

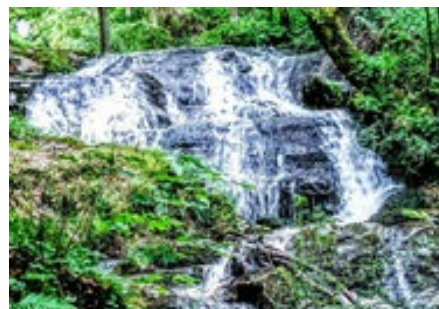
04 77 96 18 18

Montbrison

12.0 km
Montbrison

8

La colline du Calvaire, point culminant de la ville, vous fait bénéficier d'une vue exceptionnelle sur les quartiers sud de la ville, la plaine du Forez et ses étangs. Ce lieu chargé d'histoire, est le berceau historique de la ville de Montbrison.



Cascades de la Trézaillette

04 77 96 05 08

Route d'Essertines

12.1 km
Essertines-en-Chatelneuf

9

Située sur le ruisseau de la Trézaillette, cette succession de cascades est visible non loin de la Chapelle d'Essertines basse. Vous pourrez notamment la voir en empruntant le sentier VTT Les 7 vallées de Bard à Essertines en Chatelneuf.



Le Mont Semiol

04 77 76 84 29

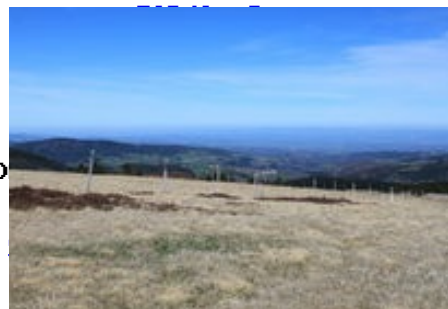
Mont Semiol

14.3 km
Châtelnœuf

K

Surplombant le village de Châtelnœuf, le Mont Semiol est un véritable balcon au dessus de la Plaine du Forez. Présence d'affleurements naturels de basalte.

Mes recommandations (suite)



Estive de Gamier

04 77 76 81 87

Gamier

17.8 km
Saint-Bonnet-le-Courreau

M

Plateaux d'altitude offrant un point de vue magnifique sur la vallée. Les jasseries (anciennes fermes d'estive) parsèment le paysage et nous rappellent le caractère agricole de ce site. Chaque été, l'estive accueille des troupeaux de moutons et de vaches.



Marols, village de caractère

04 77 76 71 94

1, Place de la mairie

4.1 km
Marols <http://www.marols.fr/>

T

Marols est une cité millénaire bâtie autour de ses hameaux. De son église fortifiée au cœur du bourg au Domaine de Valinches magnifiquement remis à neuf, ce sont plus de 15 km² qui s'offrent aux habitants et aux visiteurs pour vivre et se retrouver.



Chapelle Notre Dame de Vallensanges

04 77 58 20 54

Véronnes

5.4 km
Lézigneux <http://www.lezigneux.fr>

2

Chapelle contruite au XXème siècle par les habitants du village suite au récit de Jean-Auguste Bernard, fils d'agriculteur, qui aurait aperçu la vierge Marie à plusieurs reprises dans un champ en contrebas. Sur place : tables de pique-nique, parking.



Eglise

04 77 50 16 89

le bourg

5.6 km
Montarcher

3

L'église, d'abord simple chapelle du château, se compose d'un chœur de style byzantin en cul-de-four édifié au XIIIème siècle et d'une nef flanquée de deux chapelles collatérales édifiées probablement au XVème siècle

Mes recommandations (suite)



Guide de visite Marols et Montarcher

Le bourg

<https://www.rendezvousenforez.com>

5.6 km
Montarcher

5

A l'aide de notre guide de visite, venez découvrir "autrement" les villages de caractère de Marols et Montarcher.



Luriecq

04 77 50 05 33

8.3 km
Luriecq

6

Venez découvrir son église du 15ème siècle et au gré d'une randonnée, au détour d'un chemin, laissez-vous surprendre par son dolmen...



La chapelle Sainte Marie-Madeleine

04 77 76 61 75

Pic de Montsupt
8.4 km
Saint-Georges-Haute-Ville
<http://montsupt.free.fr>

7

Située sur la route de St-Jacques-de-Compostelle, cette chapelle juchée sur une butte basaltique est un joli exemple de chapelle romane du XIIème siècle. A voir : les fresques du XVIIIème siècle ornant le chœur.



Site du Vieil Ecotay - donjon et église d'Ecotay

04 77 58 59 69

Vieil Ecotay
9.3 km
Ecotay-l'Olme
<http://www.ecotaylolme.fr>

8

Le site du Vieil Ecotay est un des lieux les plus pittoresques du Forez. Construits sur un éperon rocheux, le donjon jouxtant l'église romane sont les ultimes témoins de la seigneurie d'Ecotay, l'une des plus importantes de l'époque médiévale.

Mes recommandations (suite)



**Breuvage de l'apothicaire -
Verveine bio**

06 95 97 27 53

Rue de l'Agriculture

Savigneux
<https://breuvagedelapothicaire.fr>

1

Liquoriste amateur, Michaël Fournier avait l'habitude de fabriquer sa verveine maison avec du marc de raisin et de l'alcool à 90 degrés.



**Les légumes de Stéphanie et
d'Alexis**

06 69 04 30 64

Lérigneux

2



Aux Sources de la Nature

07 68 29 03 71

<https://www.auxsourcesdelanature.com/a>

Verrières-en-Forez

3

Production artisanale de compléments alimentaires à base de plantes sauvages locales ou cultivées dans notre jardin, cueillies à la main, dans le respect de la nature. Utilisation de matières premières locales et/ou bio.



La ferme de Martin

04 77 76 57 30

Lieu dit Martin

1.1 km
Saint-Jean-Soleymieux

4

Légumes cultivés en Agriculture Biodynamique, à partir de semences bio. La ferme utilise la traction animale. > Oignon, Betterave, Carotte, Chou kale, Panais, Rutabaga, Crosnes...



Mes recommandations (suite)



Les deux petites fermes bio - Isabelle Cléménçon

06 64 66 68 09

Champlebout

1.9 km
Gumières

6

Sur Gumières, un élevage de volailles « BIO » a vu le jour en septembre 2019. « Les deux petites fermes bio », comme son nom l'indique, mise sur la qualité avant tout.



Gaec de la Combe

04 77 76 72 52

Route de Chatelville

2.8 km
Chazelles-sur-Lavieu

7

Ferme où technicité, rigueur et organisation du travail sont au service de l'agriculture biologique. Vente de viandes surgelées bio, steaks hachés et veaux découpés.



Ferme des Loges du Guaret

06 60 43 60 79

2 chemin de la pinatelle le bourg

3.6 km
Lavieu

Niché au cœur du joli village de Lavieu, Carole et Jérémy Magand produisent de la viande de porcs AB élevés en semi plein air ainsi que de la viande de bœufs AB nés et élevés à la ferme.



La Pause Marolaise - La biscuiterie

04 77 97 14 96

1, Route de l'école

4.1 km
Marols

La Pause M.. les biscuits : au fil du temps, les biscuits de Marols sont devenus une spécialité de la Loire. Incontournables dans les épiceries fines et les offices de tourisme, ils régaleront les amateurs en recherche de souvenirs gourmands.

Mes recommandations (suite)



**Aux 6 levains - Fournil Artisanal
Biologique**

06 27 67 44 13

Lieu dit Le Mas

**4.3 km
Chazelles-sur-Lavieu
<http://aux6levains.com/>**

L

Le fournil bio de Chazelles sur Lavieu vous propose une gamme variée de pains, fabriqués à base de levains naturels dédiés et d'ingrédients régionaux issus de l'agriculture biologique. Vente à la commande en tournée et boîte à pains.



**GAEC du soleil - Bière fermière
"La Molleycoise" et viandes**

06 72 70 30 76

Gaec du soleil 417 route du Bret

**4.3 km
Soleymieux**

M

Des céréales cultivées sur notre exploitation située dans les Monts du Forez afin d'être brassées sur place pour produire une bière fermière locale.



Miel etc... - Ferme O. Gachet

04 77 76 55 54

**116 chemin de la miellerie lieu dit le
bost**

**5.2 km
Chazelles-sur-Lavieu**

N

Cet apiculteur vous fera découvrir sa gamme de miels. Vous aurez aussi l'occasion de découvrir la fabrication de pain d'épices. Il brasse également des bières fermières, au miel ou classique. Présent sur le marché de Montbrison le samedi matin



Eau de source Montarcher

04 77 30 66 30

93, le suc

**5.6 km
Montarcher**

P

Aux confins du Haut-Forez, Montarcher est un lieu naturel et enchanteur. Puisée à 1100 m d'altitude, l'eau de Montarcher est faiblement minéralisée et pauvre en sodium. Cette eau légère et pure est idéale pour votre organisme.

Mes recommandations (suite)



La place aux herbes

04 77 58 73 95

664 route de la côte

6.5 km
Vernères-en-Foréz <https://www.la-place-aux-herbes.fr/> **R**

Au coeur du Forez, la nature prend soin de vous ... Producteur de plantes aromatiques et médicinales issues de l'agriculture biologique. Accueil sur rendez-vous de juin à septembre (à partir de 6 personnes) pour 1h30 de partages étonnants et vivants.



Guillaume Seigne - maraîcher

06 87 97 17 61

Mérigneux

6.5 km
Lézigneux **S**

En vente à la biopcoop de Savigneux ou sur commande par panier.



Domaine de la Pierre Noire

06 33 41 18 86

890 Route de Margerie

6.8 km
Saint-Georges-Haute-Ville **T**

Le « Domaine de la Pierre Noire » est une exploitation viticole familiale installée dans une ferme forézienne à Saint Georges haute Ville.



Cave Vin et Pic - Christine et Laurent Demeure

04 77 24 98 89

20, rue de Bellevue

7.1 km
Boisset-Saint-Priest **U**
<https://www.vin-et-pic.fr/>

Christine et Laurent Demeure cultivent de nombreux cépages. L'AOP du Forez Gamay, le Chardonnay, le Vignier, le Chenin, Syrah, Merlot sans oublier les cépages oubliés comme le Seibel et d'autres cépages hybrides. Une vingtaine de cuvées sont à découvrir

Mes recommandations (suite)



Miellerie des Monts du Forez

06 82 20 82 34

Montgenest

7,5 km
<http://www.miellesforez.fr>
 Verrières-en-Forez

W

La miellerie des Monts du Forez vous propose une dégustation des différents miels récoltés, de découvrir d'autres produits de qualité comme le pollen, la propolis, la gelée royale, l'hydromel ...



**Distillerie d'huiles essentielles
 Abiessence**

04 77 76 58 85

Montgenest

7,6 km
 Verrières-en-Forez
<https://abiessence.fr/>

X

Au cœur des Monts du Forez, la distillerie Abiessence produit des huiles essentielles biologiques, eaux florales et produits cosmétiques à partir de ressources locales. Nous proposons une visite guidée de l'atelier de distillation.



La ferme d'en O

Conol

<http://www.lafemeden-o.fr>

7,9 km
 Verrières-en-Forez

Y

Pépinière spécialisée dans les arbres fruitiers et arbustes d'altitude. Cultures de fruits d'altitude (pompes/poires/fraises/framboises etc)



Miellerie de la Buissonnière

Goutte Fouranne

7,9 km
 Luriecq

Z

Retrouvez la gamme de miel de la Miellerie de la Buissonnière aux Comptoirs de Campagne des villages de Luriecq et Boisset-Saint-Priest, mais aussi sur les marchés de Saint-Etienne et à l'hypermarché Auchan de Villars.

Mes recommandations (suite)

- [TOP 10 en Forez](#)

MURCENT

- [Randonnées](#)

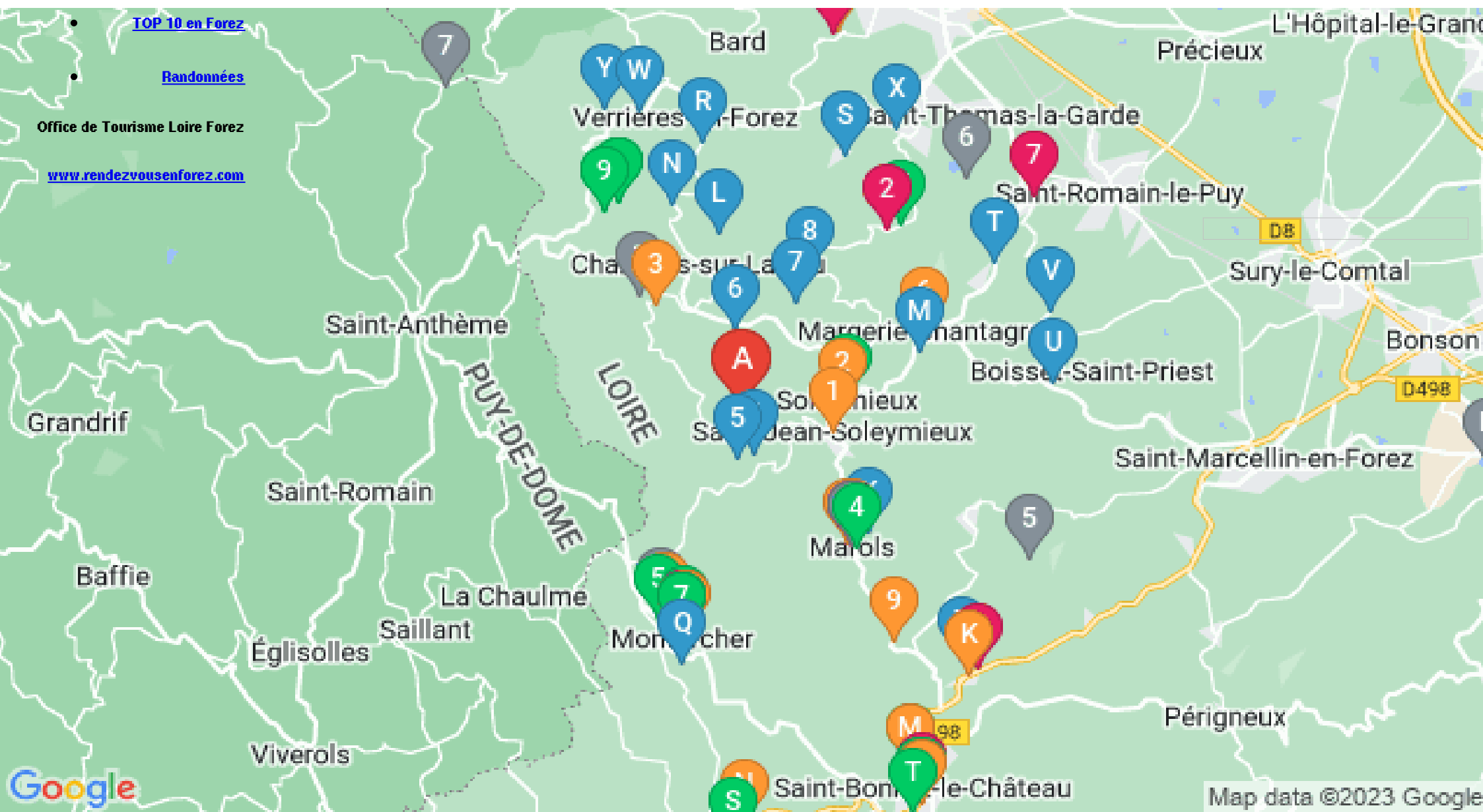
Office de Tourisme Loire Forez

www.rendezvousenforez.com



: Restaurants : Activités et Loisirs : Nature : Culturel : Dégustations

Mes recommandations (suite)



: Restaurants : Activités et Loisirs : Nature : Culturel : Dégustations